

Wurmmangement Hund, Katze & Pferd



Die vetevo Wurmtests für Hund & Katze im Überblick



Wurmtest Hund/Katze

39,99 €

Testet auf die 4 häufigsten
Wurmarten und
Magen-Darm-Parasiten

- ✓ Spulwürmer
- ✓ Peitschenwürmer
- ✓ Hakenwürmer
- ✓ Kokzidien
- ~~Giardien*~~
- ~~Lungenwürmer~~

Wurmtest Pro Hund/Katze

49,99 €

Bei Welpen, Durchfall, in nassen
Monaten, immungeschwächten
Personen im Haushalt

- ✓ Spulwürmer
- ✓ Peitschenwürmer
- ✓ Hakenwürmer
- ✓ Kokzidien
- ✓ Giardien*
- ~~Lungenwürmer~~

Wurmtest Plus Hund/Katze

59,99 €

Bei Aufenthalt in sumpfigen
Gebieten, aufgrund erhöhtem
Risiko für Lungenwürmer

- ✓ Spulwürmer
- ✓ Peitschenwürmer
- ✓ Hakenwürmer
- ✓ Kokzidien
- ✓ Giardien*
- ✓ Lungenwürmer



Die vetevo Wurmtests für Pferde im Überblick



Wurmtest Pferd

39,99 €

Testet auf die 4 häufigsten
Wurmarten bei Pferden

- ✓ Spulwürmer
- ✓ Strongyliden
- ✓ Zwergfadenwürmer
- ✓ Magenwürmer
- ~~Wurmeizählung~~
- ~~Lungenwürmer~~

Wurmtest Pro Pferd

49,99 €

Empfohlen zur Erkennung von
Resistenzen & Kontrolle der
Wirksamkeit einer Wurmkur

- ✓ Spulwürmer
- ✓ Strongyliden
- ✓ Zwergfadenwürmer
- ✓ Magenwürmer
- ✓ Wurmeizählung
- ~~Lungenwürmer~~

Wurmtest Plus Pferd

59,99 €

Bei Aufenthalt in sumpfigen
Gebieten, aufgrund erhöhtem
Risiko für Lungenwürmer

- ✓ Spulwürmer
- ✓ Strongyliden
- ✓ Zwergfadenwürmer
- ✓ Magenwürmer
- ✓ Wurmeizählung
- ✓ Lungenwürmer

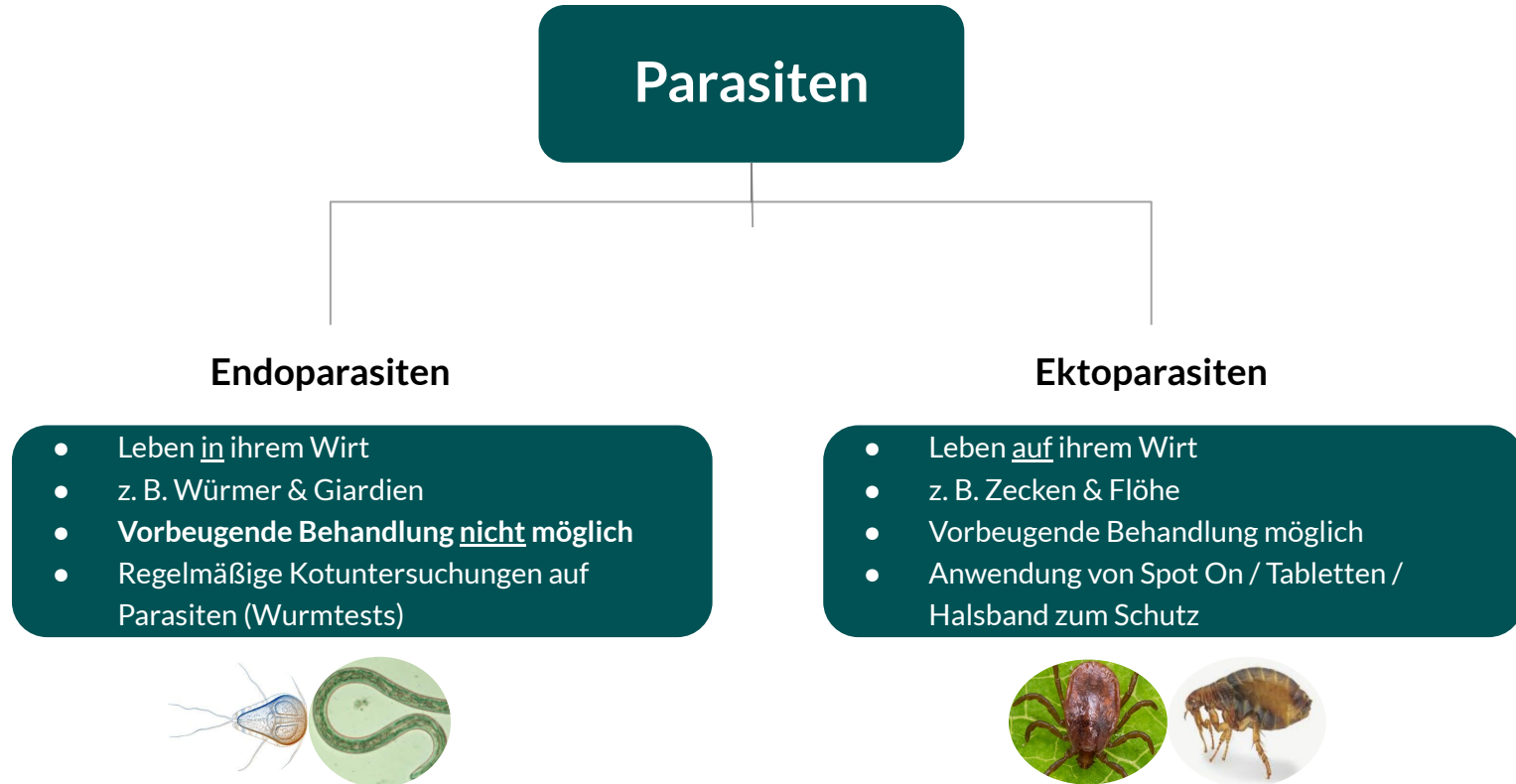


Parasiten schaden unseren Vierbeinern

16% aller Hunde und 33% aller Pferde leiden unter Darmparasitenbefall.



Parasiten leben in oder auf ihrem Wirt*



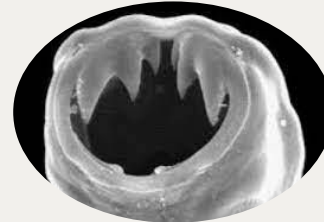
*Ein Lebewesen, das von einem Parasiten befallen ist, wird als Wirt bezeichnet. Der Parasit ernährt sich über seinen Wirt.

Parasiten schwächen den Wirt, da sie Blut, Nährstoffe und Vitamine saugen

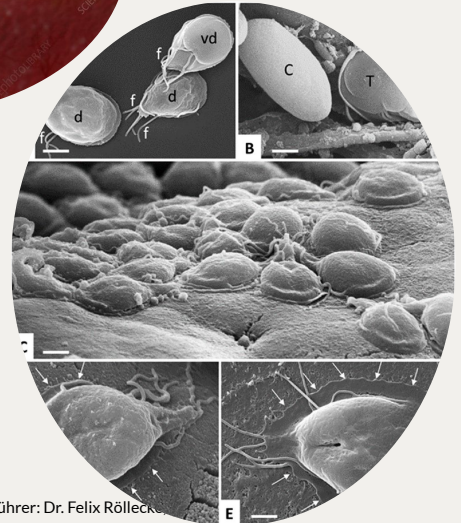
- Saugen Blut, Nährstoffe und Vitamine, indem sie die Darmschleimhaut belagern und Organe durchbohren
- Zeigt sich in Koliken, Gewichtsverlust, Leistungsabfall, Durchfall, stumpfem Fell etc.
- Parasiten sind auf ihren Wirt angewiesen, um zu überleben
- Scheiden Eier aus, sodass sich andere Tiere/Menschen anstecken
- Sind zum Teil auf den Menschen übertragbar
→ Zoonose



Wurm durchbohrt ein Organ



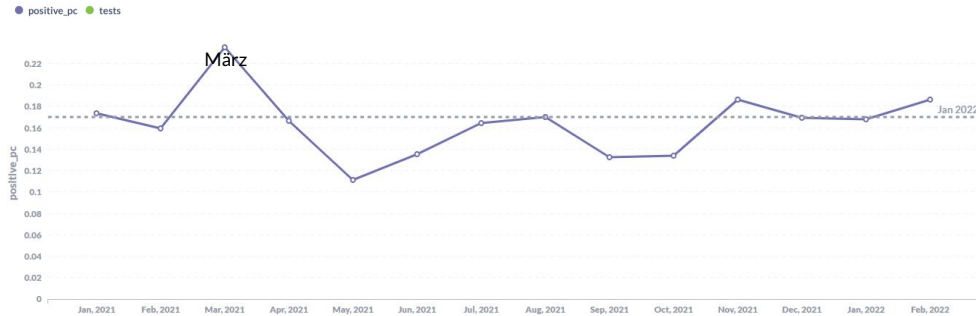
Maul Hakenwurm



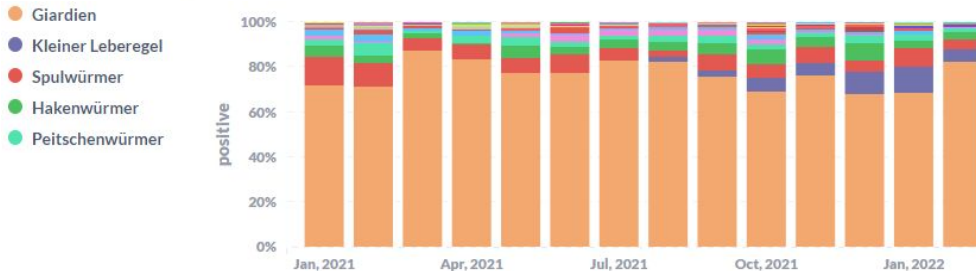
Giardien an Darmschleimhaut



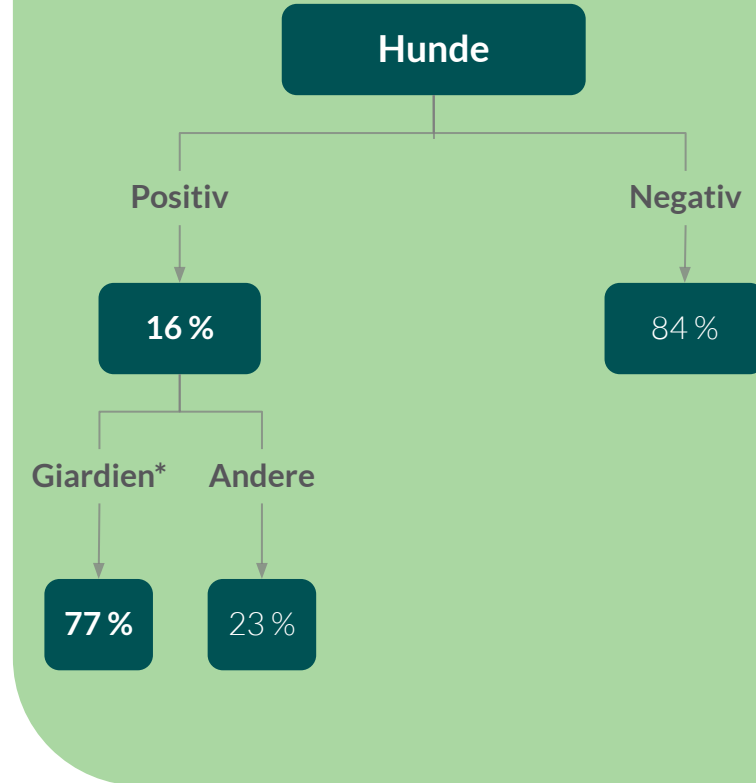
Hund: Häufig liegt kein Parasitenbefall vor



TEST - Positive Dog Worm Tests / Time

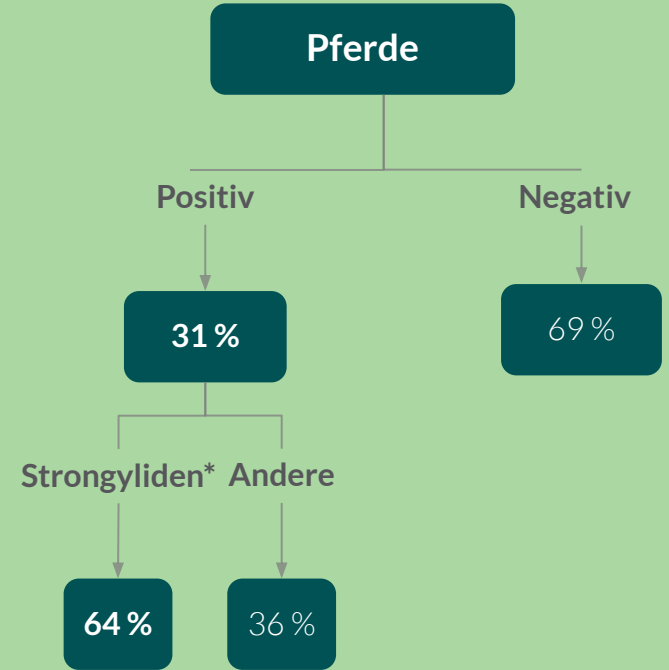
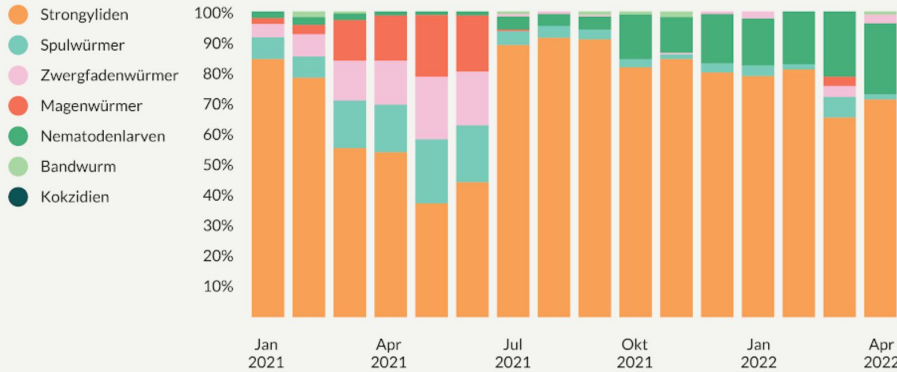


*Giardien mögen es feucht und mäßig warm. Bei steigenden Temperaturen und häufigerem Regen im Frühjahr steigen die Infektionszahlen.



31% der Pferdetests sind positiv

Positive vetevo Wurmtest-Befunde nach Wurmarten in 2021



**Strongyliden überwintern in einem inaktiven Stadium. Im April/Mai werden sie wieder aktiv und beginnen sich fortzupflanzen.*



Vierbeiner können sich laufend mit Würmern infizieren

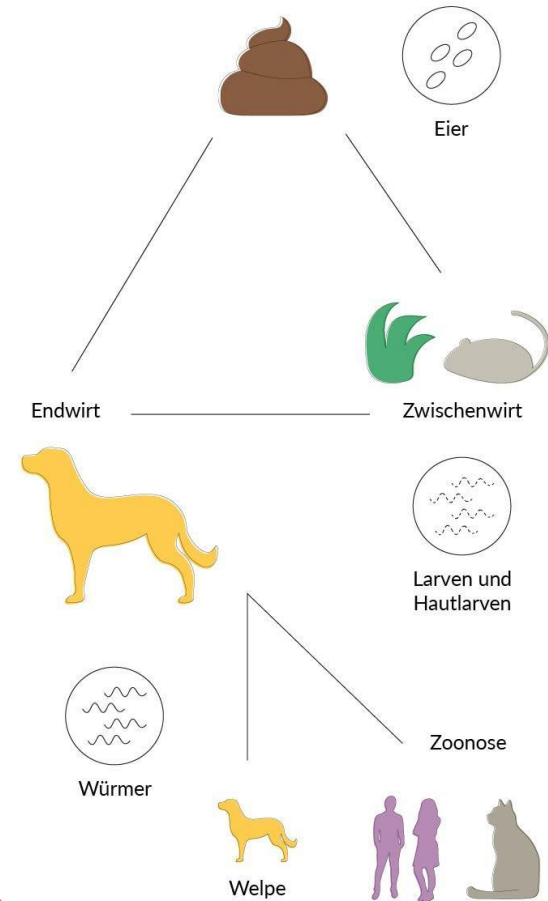
Wurmeier sind nicht mit bloßem Auge im Kot erkennbar.
Oft bleibt ein Befall unbemerkt.



Wurmeier werden oral im Alltag aufgenommen

Wie stecken sich Vierbeiner mit Parasiten an?

- ⊖ **Tote Tiere erkunden:** Vor allem Wild ist oft von Würmern befallen.
- ⊖ **Fremden Kot beschnüffeln und Kontakt mit anderen Artgenossen, die unerkannt verwurmt sind**
- ⊖ **Aus Pfützen trinken:** Vor allem Giardien überleben über Monate, speziell bei kalten Temperaturen.
- ⊖ **Gras fressen:** Parasiten sind intelligent - sie hängen ihre Wurmeier an Grashalme, damit diese gefressen werden.



Wurmkuren: So wenig wie möglich und nur so oft wie nötig

Wurmkuren wirken nie vorbeugend.

Wurmkuren sind gut und wichtig, wenn Tiere sie brauchen.

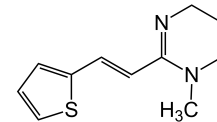
Aufklärung ist essentiell: Der verantwortungsvolle Umgang mit Wurmkuren liegt in unserer Hand.



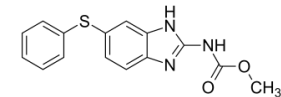
Das Nervengift in der Wurmkur lähmt und tötet Würmer binnen 24h

Die Wurmkur ist ein Nervengift und wirkt an verschiedenen Stellen:

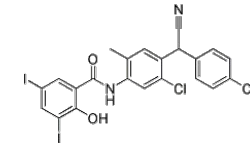
- a) **Dauerhafte Muskelkontraktion durch chemische Reize:** Der Wurm wird praktisch gelähmt und ausgeschieden.
- b) **Beschädigung von Stabilität und Versorgung der Zellen:** Lebenswichtige Prozesse können nicht mehr durchgeführt werden.
- c) **Unterbrechung oder Hemmung der Energieversorgung:** Der Parasit verhungert bzw. stirbt ab.



Pyrantel



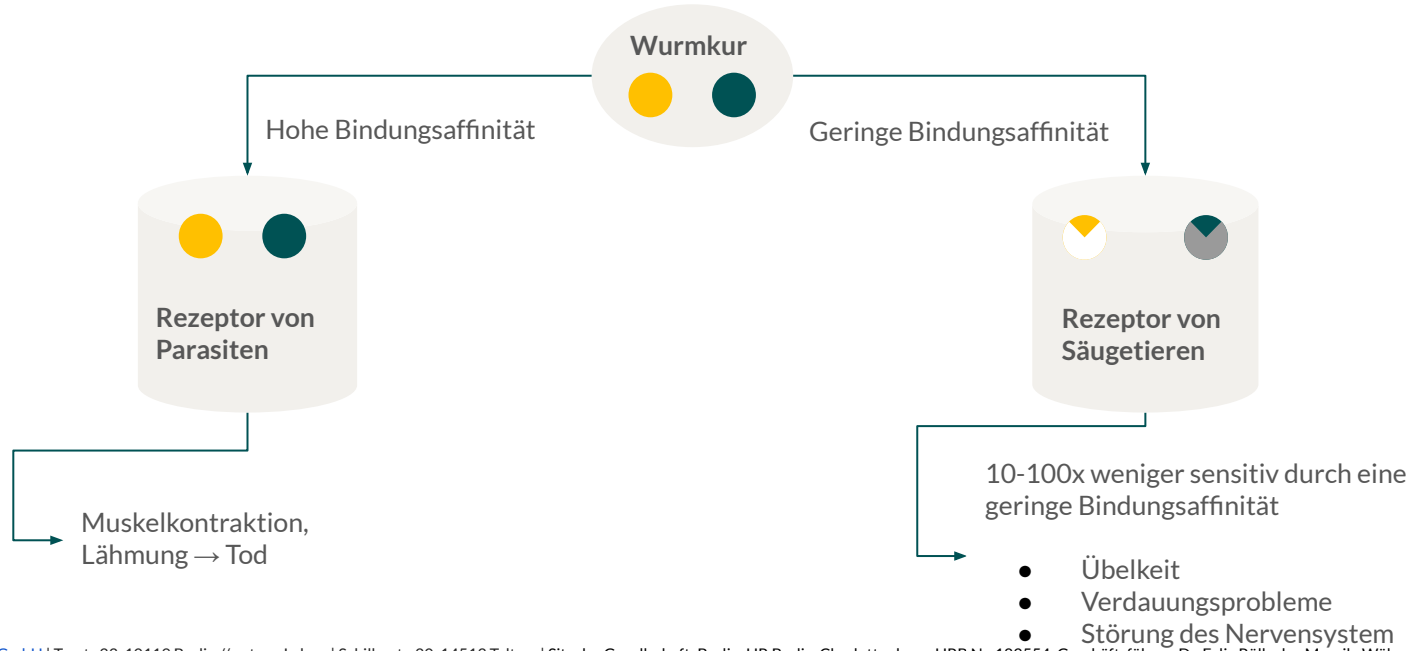
Fenbendazol



Closantel



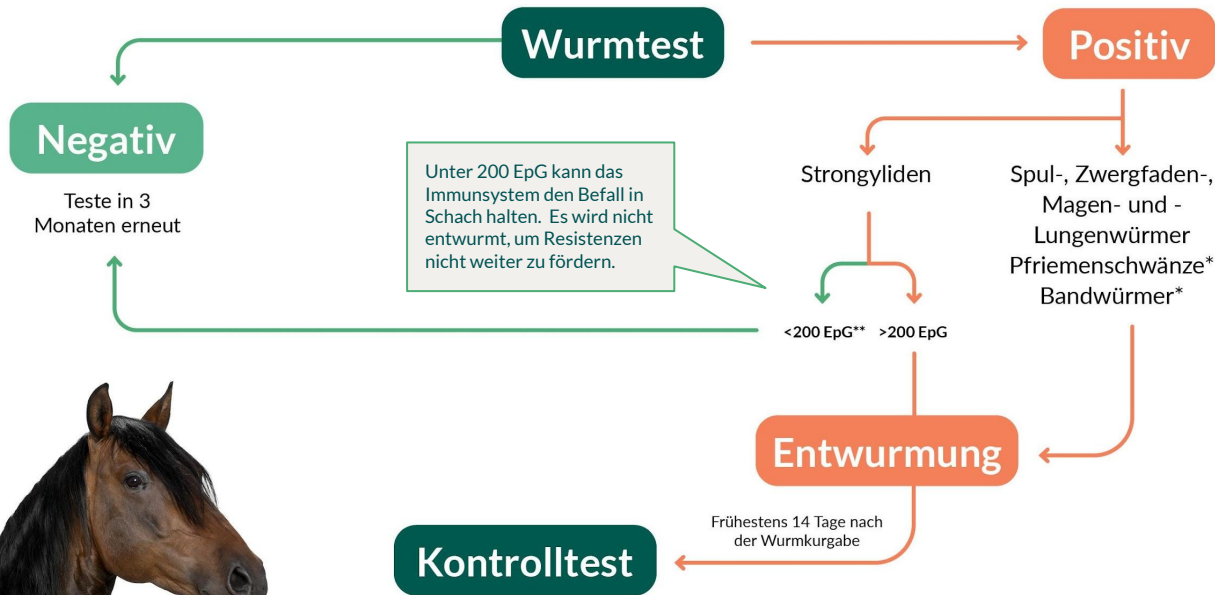
Das Nervengift ist in abgeschwächter Form auch für das Tier spürbar



Richtige Wurmvorsorge



Leitfaden: Wurmbehandlung beim Pferd



** bei Pferden < 4 J., akuten Symptomen oder Immunerkrankungen, sollte trotz einer geringen Eizahl entwurmt werden. * als Zufallsbefund

Handlungsempfehlung:

Ein Wurmtest vor der Wurmkur gibt Aufschluss,

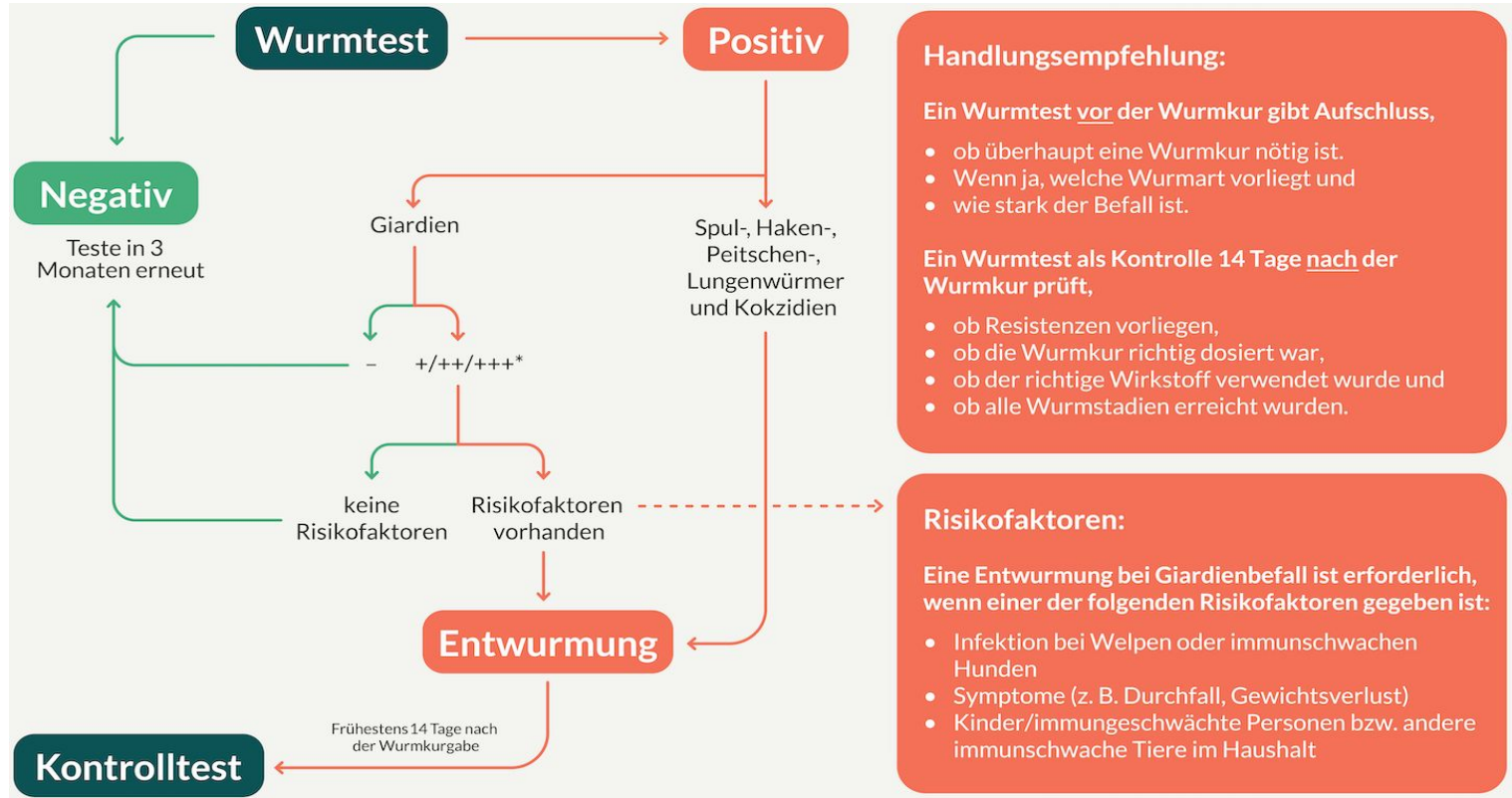
- ob überhaupt eine Wurmkur nötig ist.
- Wenn ja, welche Wurmart vorliegt und
- wie stark der Befall ist.

Ein Wurmtest als Kontrolle nach der Wurmkur prüft,

- ob Resistenzen vorliegen,
- ob die Wurmkur richtig dosiert war,
- ob der richtige Wirkstoff verwendet wurde und
- ob alle Wurmstadien erreicht wurden.



Leitfaden: Wurmbehandlung beim Hund



Handlungsempfehlung:

Ein Wurmtest vor der Wurmkur gibt Aufschluss,

- ob überhaupt eine Wurmkur nötig ist.
- Wenn ja, welche Wurmart vorliegt und
- wie stark der Befall ist.

Ein Wurmtest als Kontrolle 14 Tage nach der Wurmkur prüft,

- ob Resistenzen vorliegen,
- ob die Wurmkur richtig dosiert war,
- ob der richtige Wirkstoff verwendet wurde und
- ob alle Wurmstadien erreicht wurden.

Risikofaktoren:

Eine Entwurmung bei Giardienbefall ist erforderlich, wenn einer der folgenden Risikofaktoren gegeben ist:

- Infektion bei Welpen oder immunschwachen Hunden
- Symptome (z. B. Durchfall, Gewichtsverlust)
- Kinder/immungeschwächte Personen bzw. andere immunschwache Tiere im Haushalt

*In jedem Fall sollten verstärkte Hygienemaßnahmen durchgeführt werden, um eine Reinfektion oder die Ansteckung anderer Artgenossen zu vermeiden. Dazu zählt z. B. Hundekot möglichst sofort beseitigen, Futternäpfe/Trinkschüsseln regelmäßig heiß auswaschen und trocknen, Decken/Stoffspielzeug bei min. 60° waschen, Boden mit heißem Wasser putzen.



Die häufigsten Probleme bei der Wurmvorsorge I/II

Resistenzen

nehmen mit jeder Wurmkur zu, wodurch Wurmkuren auf Dauer unwirksam werden können

Unterdosierung

geschieht oft unbemerkt unterdosiert, wodurch Wurmkuren nicht richtig wirken können

Falscher Wirkstoff

Nicht jede Wurmkur wirkt gegen jeden Wurm

Wurmkuren wirken

Nie vorbeugend

Wurmkuren bekämpfen immer nur den Status quo



Laufende Ansteckungsgefahr & Wurmstadien erfordern regelmäßiges Testen

Ansteckungsgefahr

lauert laufend. Vierbeiner infizieren sich durch Kontakt zu anderen Vierbeinern, das Beschnüffeln von Kot und toten Wildtieren, Trinken aus Pfützen oder Fressen von Gras. Würmer sind auf den Menschen übertragbar, besonders Säuglinge und Menschen mit geschwächtem Immunsystem sind gefährdet.

Falsche Phase

Je nach Entwicklungsphase der Würmer sind Wurmuren unwirksam & auch ein Wurmtest bleibt ohne Nachweis

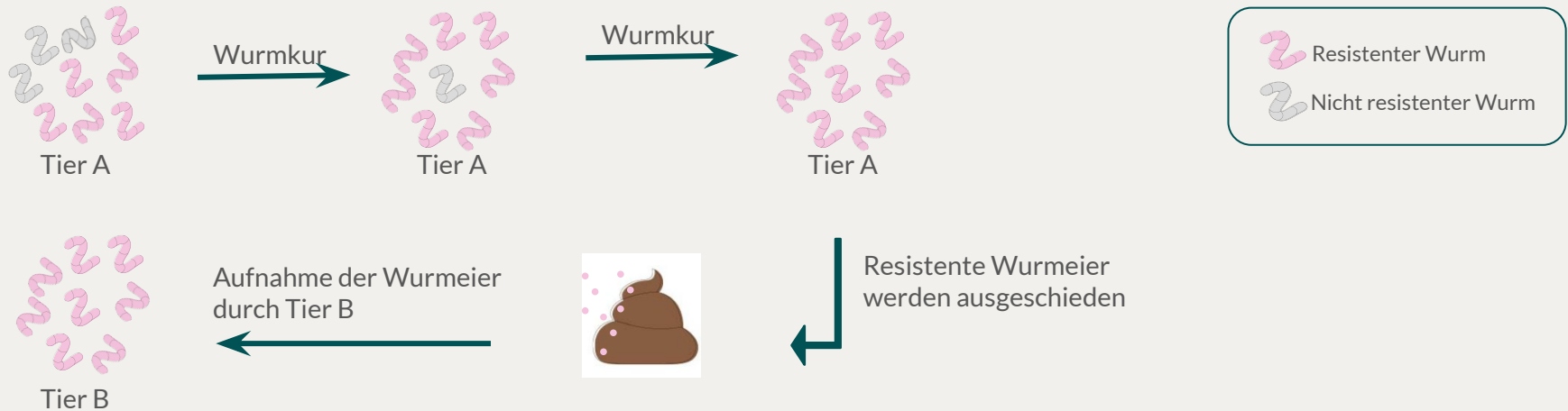
Symptomlos

Ein Befall verläuft oft ohne Symptome. Wurmeier sind nicht mit bloßem Auge im Kot erkennbar

Ein Wurmtest
alle 3 Monate
gibt Gewissheit
und Sicherheit.



Mit jeder Wurmkur werden Würmer resistenter, wodurch Wurmkuren auf Dauer unwirksam werden können



Survival of the fittest:

- Resistenzen bilden sich im Wurm, nicht in den Tieren.
- Je häufiger entwurmt wird, desto schneller bilden sich Resistenzen.
- Nach der Wurmkur bleiben nur resistente Würmer zurück, sie vermehren sich, scheiden Wurmeier aus und infizieren damit weitere Tiere mit resistenten Wurmern.

Wurmkuren werden oft unbemerkt unterdosiert, wodurch sie nicht richtig wirken können

- Die Dosierung ist abhängig von **Größe** und **Gewicht** sowie **Wurmart** und **Wirkstoff**
- Wie kann es zu einer **Unterdosierung** kommen?
 - Der Vierbeiner spuckt das Medikament wieder aus bzw. nimmt es nicht vollständig auf (z. B. Tabletten bei Hunden)
 - Fehler bei der Dosierungsberechnung (häufig über die Anleitungen auf dem Beipackzettel)
 - Abgelaufene Medikamente

Durch Unterdosierung reicht die Menge an Wirkstoff nicht aus, um die Würmer zu töten. Ein **Kontrolltest** 14 Tage nach der Wurmkur zeigt, ob die Befallsstärke genügend gesunken ist, also ob die Wurmkur wirksam war.

Nicht jede Wurmkur wirkt gegen jeden Wurm



Wirkstoff: Fenbendazol
Wirkt nicht gegen: Kokzidien



Wirkstoff: Pyrantel
Wirkt nicht gegen: Peitschenwürmer, Bandwürmer

Über Kotuntersuchungen (Wurmtests) kann ein Wurmbefall festgestellt und die entsprechende Wurmart bestimmt werden. Somit weiß man, welcher Wirkstoff der richtige ist.


Verschiedene Wirkstoffe je nach Wurmart

Wirkstoffwechsel ist wichtig:

- Bei Wurmbefund sollte der Wirkstoff regelmäßig gewechselt werden.
- Eine Behandlung mit Ivermectin oder Moxidectin sollte max. 2 x jährlich erfolgen, um Resistenzen nicht weiter zu fördern.

Hier liegen bereits Resistenzen vor.

 Resistent

 Nicht resistent

Wurmart	Wirkstoffe
Kl. + gr. Strongyliden	Ivermectin (ML), Moxidectin (ML), Pyrantel, Febendazol (BZ)
Zwergfadenwürmer	Ivermectin (ML), Moxidectin (ML), Febendazol (BZ)
Spulwürmer	Ivermectin (ML), Moxidectin (ML), Febendazol (BZ), Pyrantel
Bandwürmer	Praziquantel
Magendasseln	Ivermectin (ML), Moxidectin (ML)
Magenwürmer	Ivermectin (ML), Moxidectin (ML)
Lungenwürmer	Ivermectin (ML), Moxidectin (ML), Febendazol (BZ)
Pfriemenschwänze	Ivermectin (ML), Moxidectin (ML) , Pyrantel, Febendazol (BZ)



Mögliche Symptome einer Wurminfektion

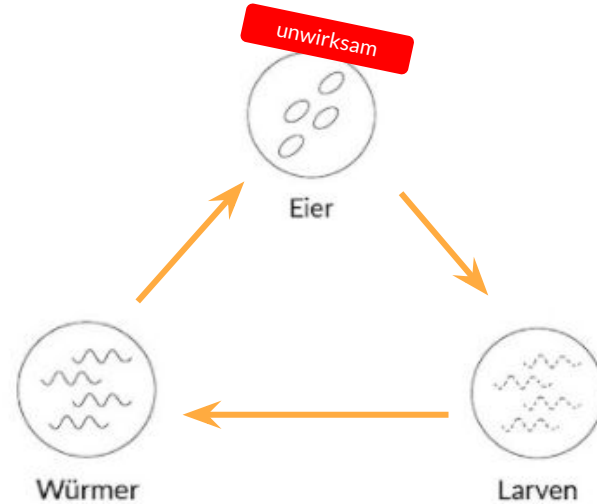


Häufig verläuft eine Wurminfektion symptomlos. Symptome zeigen sich oft erst dann, wenn der Befall sehr stark ist, die Parasiten langfristige Schäden angerichtet haben und das infizierte Tier über Wochen hinweg eine Infektionsquelle für andere Vierbeiner dargestellt hat.



Je nach Entwicklungszyklus des Wurms können Wurmuren nicht wirken

Wurmuren sind nur bei den „geschlüpften“ Stadien wirksam, das heißt bei Larven und den ausgewachsenen Würmern.



Die meisten Wurmuren wirken auf die adulten Würmer, da diese die neuen Eier produzieren. Bereits gelegte Eier werden mit dem Kot ausgeschieden, können aber auch noch im Darm schlüpfen. Deshalb empfehlen wir, nach jeder Wurmuren einen Kontrolltest durchzuführen und wenn nötig erneut zu entwurmen.

Das fortschrittlichste Labor für Wurmdiagnostik



**>210.000
Proben**

Würmer sind unser
Tagesgeschäft
(bis zu 800 Analysen/Tag)



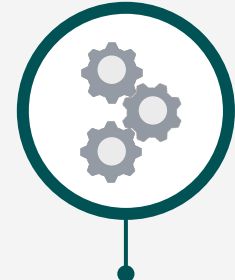
**Standardisierte
Verfahren**

Intensive
Probenaufbereitung, damit
jedes Wurmei gefunden wird



**Experten
Team**

15 erfahrene Experten,
die Innovation
vorantreiben



**Höchste
Genauigkeit**

Hohe Analysequalität,
keine Ermüdung des
menschlichen Auges



Um akkurate Ergebnisse zu gewährleisten, nutzt vetevo die fortschrittlichsten Technologien im Bereich der parasitologischen Untersuchungsverfahren.

Wurmanalyse in 5 Schritten

Aufbereitung

- Vermischen der Kotprobe mit einem Arbeitsmedium
- Anfärben der Wurmeier sodass sich Wurmeier unter dem Mikroskop besser abheben



Grobe Filtration

- Um Wurmeier von groben Probenbestandteilen zu trennen



Feine Filtration

- mit Hilfe der Zentrifuge werden Wurmeier in einem Sediment konzentriert



Mikroskopvorbereitung

- Das saubere Sediment mit den angefärbten Wurmeiern wird auf den Objektträger gegeben



Mikroskopieren

- Bis zu 320 Bildausschnitte pro Proben werden von der KI und einem Biologen analysiert - Präzision steht hier an erster Stelle



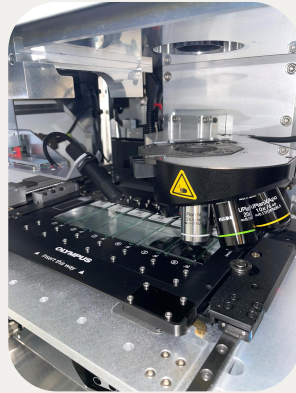
Das Analyseverfahren ist äußerst sensitiv. Im vetevo Labor werden Würmer ab 8 EpG (Eier pro Gramm) erkannt. (Andere Verfahren erkennen diese erst ab 50 EpG.)

Die modernste Wurmanalyse: Das KI-basierte Mikroskop findet jedes Wurmei



Vorbereitung

Das Sediment mit den angefärbten Wurmeiern wird auf einen Objektträger gegeben und mit dem Probenbox QR versehen.



Analyse

Das Mikroskop prüft bis zu 320 Probenausschnitte mit 40-100-facher Vergrößerung.



Auswertung

Die Künstliche Intelligenz (KI) erkennt jedes Wurmei mit nahezu 100% Wahrscheinlichkeit.



Veterinärparasitologische Labordiagnostik

So arbeitet das vetevo Labor



Zuverlässige Labordiagnostik nach weltweitem Qualitätsstandard



2016

Gründung in Berlin
von Mareile Wölwer und Dr. Felix Röllecke

≈ 40

Mitarbeiter bestehend aus Biologen, Tierärzten,
Laboranten und Mitarbeitern aus weiteren Bereichen

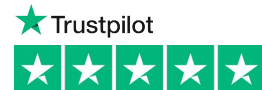
Laborleitung: Dr. med. vet. Despoina Kostopoulou
(Tierärztin & Parasitologin)

DIN EN ISO/
IEC 17025

Laborstandards nach weltweit gültiger Norm

4.8

Ø vetevo Kundenbewertungen
bei Google & Trustpilot



Fortschrittlichstes Labor für Wurmdiagnostik



**>150.000
Proben**

Würmer sind unser Tagesgeschäft
(bis zu 800 Analysen/Tag)



**Standardisierte
Verfahren**

Intensive Probenaufbereitung, damit
jedes Wurmei gefunden wird



**Experten
Team**

15 erfahrene Experten, die
Innovation vorantreiben



**Höchste
Genauigkeit**

Hohe Analysequalität durch künstliche
Intelligenz als zusätzliche Prüfinstanz

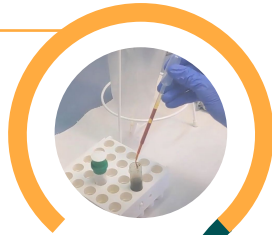


Um akkurate Ergebnisse zu gewährleisten, nutzt vetevo die fortschrittlichsten Technologien im Bereich der parasitologischen Untersuchungsverfahren.

Aufwändige, aber sehr genaue Analysemethoden

1. Aufbereitung

Arbeitsmedium zugeben, um Probenbestandteile voneinander zu trennen
Anfärben der Wurmeier sodass Wurmeier sich unter dem Mikroskop besser abheben



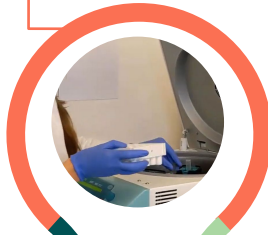
2. Säubern

Trennung der Probenbestandteile, um Verunreinigungen im Mikroskopbild zu vermeiden



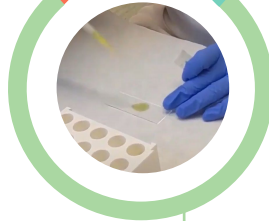
3. Auftrennen

Um die angefärbten Wurmeier zu mikroskopieren, werden sie hier durch die Zentrifuge vom Rest der Probe getrennt



4. Mikroskopvorbereitung

Das saubere Sediment mit den angefärbten Wurmeiern wird auf den Objektträger gegeben



5. Mikroskopieren

Bis zu 320 Bildausschnitte pro Proben werden analysiert, um alle Wurmeier zu finden - Präzision steht hier an erster Stelle



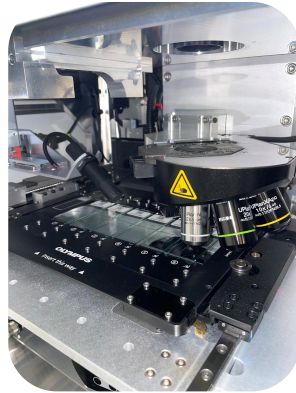
Das Analyseverfahren ist äußerst sensitiv. Im vetevo Labor werden Würmer ab 8 EpG (Eier pro Gramm) erkannt. (Andere Verfahren erkennen diese erst ab 50 EpG.)

Modernste Wurmanalyse: Das KI-basierte Mikroskop findet jedes Wurmei



Vorbereitung

Das Sediment mit den angefärbten Wurmeiern wird auf einen Objektträger gegeben und mit dem Probenbox QR versehen.



Analyse

Das Mikroskop prüft bis zu 320 Probenausschnitte mit 40-100-facher Vergrößerung.



Auswertung

Die Künstliche Intelligenz (KI) erkennt jedes Wurmei mit nahezu 100% Wahrscheinlichkeit.



Schnell, durchdacht & unkompliziert



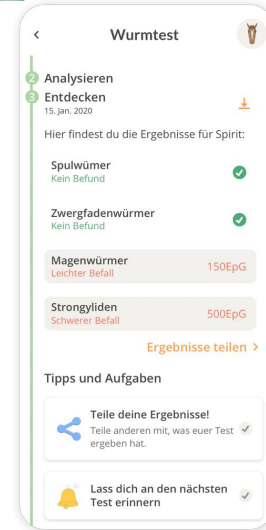
Probenbox aktivieren

Der Tierbesitzer scannt den QR in der Probenbox und ordnet damit die Laboranalyse seinem Tier zu. Keine Zettel oder Aufkleber nötig



Sammeln & versenden

Das mitgelieferte Rücksendelabel aufkleben und zur Post bringen. Bei Ankunft im Labor erhaltet ihr eine live Sendungsverfolgung



Ergebnis erhalten

Der Tierbesitzer und Sie als Partner erhalten die Ergebnisse binnen 48h digital. Für Rückfragen steht unser Team immer bereit

